

未公開！現地販売会開催
今週の土日 11:00 ~ 17:00

京急線

『黄金町』駅 平坦 徒歩 1分

～建築条件無し売地～ 前里町二丁目

土地価格 A・B各 3,280万円

- 南道路のため日当たり良好
- 駅徒歩1分の希少物件
- お好みのハウスメーカーで建築できます

駅から徒歩1分の

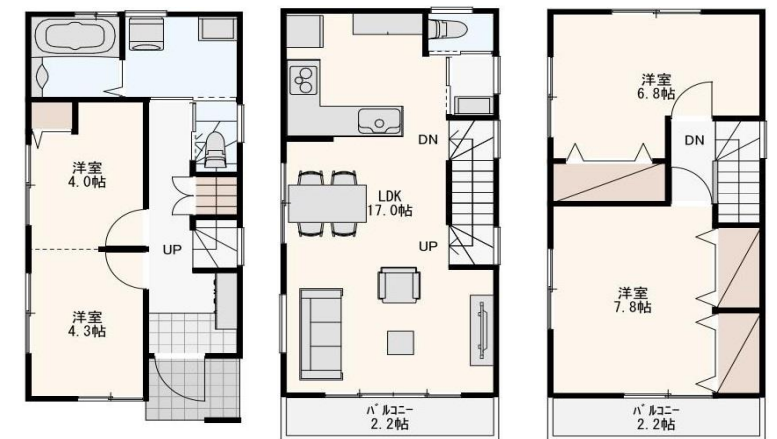
全2区画の土地分譲

カースペース2台



施工例

外観デザイン



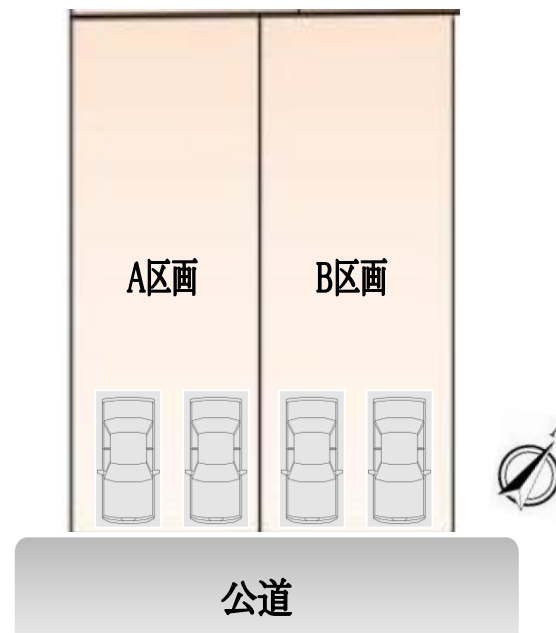
建物参考プラン



1,500万円(税別)にて請負も可

【物件概要】

- 所在地／横浜市南区前里町二丁目 44-7 ■交通／京急線『黄金町』駅徒歩1分 ■土地権利／所有権 ■土地面積／A・B72.87㎡
- 分筆前につき多少の増減あり ■地目／宅地 ■都市計画／市街化区域 ■用途地域／商業地域 ■建ぺい率／80% ■容積率／400% ■防火指定／準防火地域 ■現況／更地 ■引渡／相談 ■接道／南側約4m 公道 ■設備／都市ガス・本下水・公営水道 ■全2区画 ■取引態様／媒介



First Class ファースト・クラス 株式会社

(社) 神奈川県宅地建物取引業協会会員 (社) 全日本不動産保証協会会員
 (財) 首都圏不動産流通機構 神奈川県知事 (1) 27777号

TEL 045-370-7739

〒235-0033 横浜市磯子区杉田三丁目28番42号

FAX 045-370-7740

e-mail first.class@hb.tp1.jp 取引態様：媒介

売却物件募集中！無料査定実施中・即日回答致します。

仲介物件につき価格の他に仲介手数料がかかります。物件概要は平成25年8月16日現在です。広告有効期限平成25年9月16日